

# 羣書類從

四十六上

|             |             |                       |             |
|-------------|-------------|-----------------------|-------------|
| 庫 文 閣 内     |             |                       |             |
| 三<br>六<br>函 | 六<br>六<br>六 | 一<br>八<br>六<br>九<br>〇 | 和<br>書<br>類 |
| 一<br>架      | 冊           | 號                     | 類           |

|             |             |                       |             |
|-------------|-------------|-----------------------|-------------|
| 庫 文 閣 内     |             |                       |             |
| 二<br>五<br>函 | 六<br>六<br>六 | 一<br>八<br>六<br>九<br>〇 | 和<br>書<br>類 |
| 一<br>架      | 冊           | 號                     | 類           |

|         |            |   |
|---------|------------|---|
| 内 閣 文 庫 |            |   |
| 番 號     | 和 18690    |   |
| 冊 數     | 666 ( 56 ) |   |
| 函 號     | 215        | 3 |



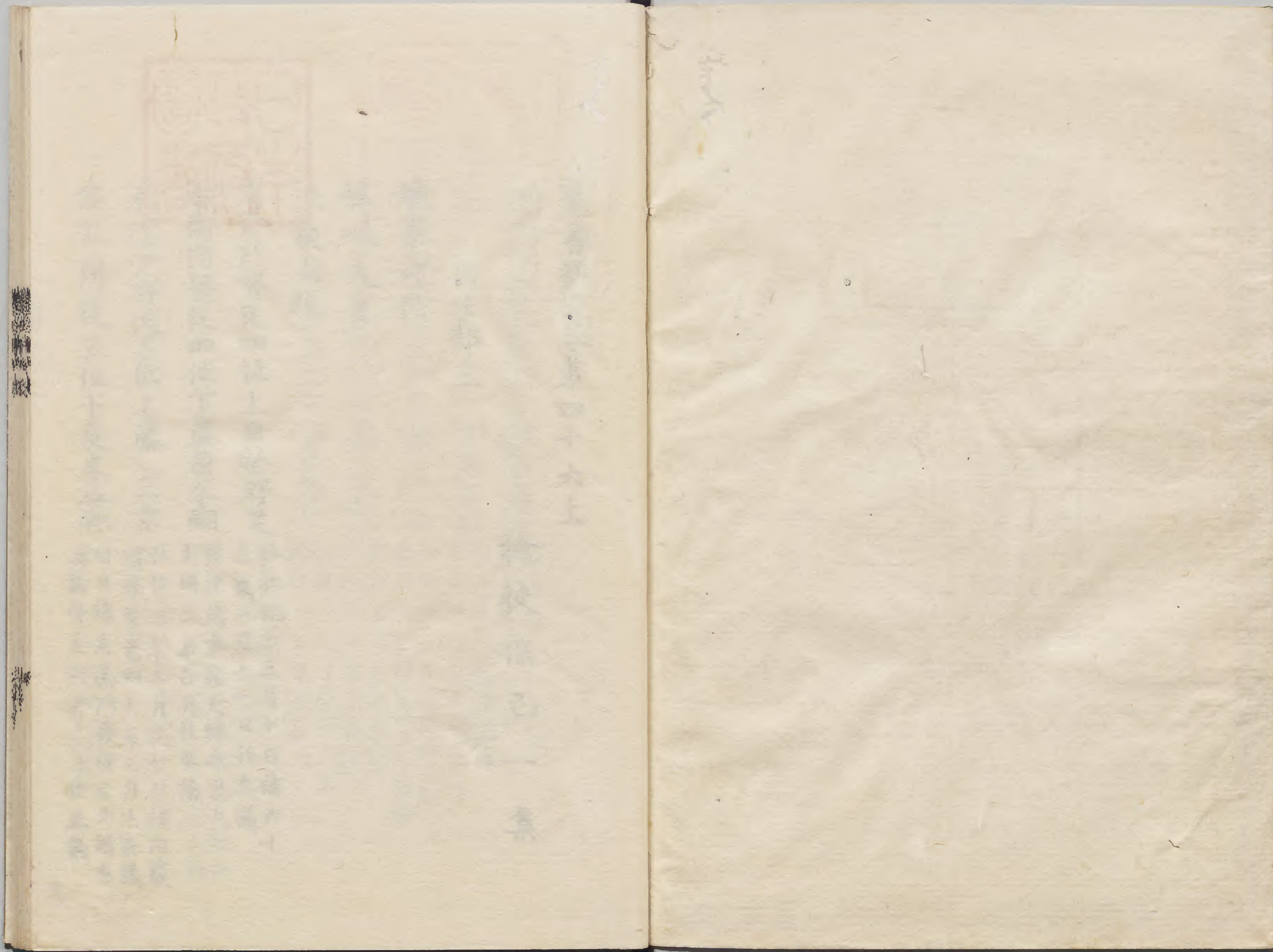
A 1 2 3 4 5 6 M 8 9 10 11 12 13 14 15 B 17 18 19

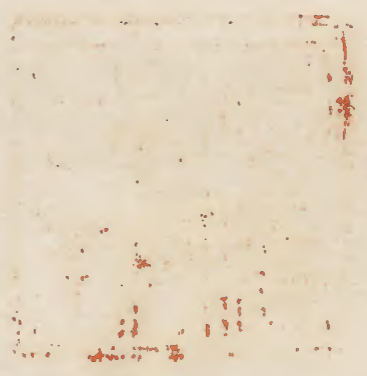
Kodak Gray Scale



© Kodak, 2007 TM: Kodak







羣書類從卷第四十六上



檢校保己一集

補任部三

職事補任

嵯峨天皇

藏人頭



左衛門督從四位上巨勢野足

右衛門督從四位下藤原冬嗣

左近少將從五位上藤原三守

左少辨從五位下良峯安世

弘仁元年三月十日補六十

同日補中務大輔春宮大輔

同日補左衛門權佐右馬頭左

兵衛督左大井三月任參議

卷四十六上

皇后宮大夫從四位上藤 貞嗣 弘仁七年補五十七歲

中務大輔正五位下真世 王 同日補卅歲同十二年

右近少將正五位下橘常主 弘仁十一年正月補式部少輔

右中辨從五位下南淵永川 弘仁十二年正月補

右大辨從四位下藤 道雄 弘仁十三年三月補

左衛門督從四位下橘氏公 同十四年正月補

佐伯永繼 同十四年正月補

中務大輔從四位下朝野鹿取 同日補

淳和天皇 同日補

藏人頭

左近中將從四位下清原夏野 弘仁十四年四月補

左近中將從四位上橘長谷麿 同十四年六月補

神祇伯從四位上藤 繩繼 天長元年六月補

左中弁從四位下藤 愛發 同六月補

兵部大輔從四位下三原春上 天長二年七月補

左少弁從五位上藤 吉野 三年正月補

左中將從四位下文屋秋津 五年六月補

大舍人頭正四位下藤 淨本 五年正月補

刑部少輔正五位下藤 常嗣 七年八月補

左兵衛督從四位下藤家雄

八年七月補  
九年三月卒

右中將從五位上藤助

八年七月補  
十年二月奏議

左京大夫從四位上橘乙氏

九年四月補

仁明天皇

藏人頭

左近衛少將從五位上藤良房

天長十年三月補  
十一  
年七月任  
奏議從下

兵部少輔正五位下安倍安仁

同三月補  
同日任  
奏議

中務大輔從四位上清原瀧雄

兼和元年七月補  
七月  
二月依病解官

式部少輔從四位下藤衛

兼和五年六月補  
九年  
年正月大宰大貳

右近中將從四位下藤長良

兼和七年三月補  
十年  
一年正月任  
奏議

兵部大輔從四位下橘峯繼

兼和九年正月補  
十年  
一年正月任  
奏議

內藏助正五位下藤良相

兼和十一年正月補  
十五年  
正月十三日任  
奏議從下

神祇伯正四位下橘氏人

同十二年七月卒  
補同  
十二年七月卒

式部少輔從四位下小野篁

同十二年七月補  
同十四年  
正月十三日任  
奏議權左

左少弁從五位上伴善男

十四年正月補  
嘉祥元年正月  
四月任  
奏議

右近少將從五位下良峯宗貞

嘉祥二年正月補  
三年  
年三月天皇崩出家

右中辨從四位上藤嗣宗

兼和十五年二月  
卒

左兵衛佐從五位下橘真直

嘉祥二年  
二月補

文德天皇

藏人頭

左中辨左少將從四位下藤氏宗 嘉祥三年四月補仁壽元年十二月五日任右大叅議

右中辨從四位下清原峯成 同月補貞觀元年十一月廿一日任叅議

左近少將從五位下橘真直 仁壽元年十二月五日補頭朝同三年六月依病辭

右中辨從四位上藤貞守 仁壽二年二月廿八日補同三年八月八日任叅議

侍從右中弁從五位上藤良綱 仁壽三年七月補播磨及內藏助春宮亮左衛門佐

左中辨左衛門佐從五位上橘海雄 仁壽三年九月補齊衡三年正月依病辭

式部少輔從五位上南洲年名 齊衡三年六月補春宮亮

清和天皇

藏人頭

右衛門佐從五位上藤基經 天安二年十月補左少將右中將少納言貞觀六年正月任叅議從四位下

左少將從五位上藤常行 同十月補貞觀六年正月任叅議左衛門中

皇太后宮大夫從四位下藤良世 貞觀六年正月補十二年正月月廿五日任叅議

內藏權頭心從五位下藤興邦 同日補七年三月依病解官

近江權守從四位下良峯清風 七年四月補八年七月依病解官

右近中將從四位上源興 同八年十一月補同十一年二月依病解官

左中弁從四位下藤家宗 同十年正月補十三年二月二日任叅議右大弁

兵部大輔從四位上藤仲統 十二年正月補刑部卿備前守十四年八月廿五日任叅議

左近中將從四位下源舒 十三年三月補十七年九月十七日任叅議

左兵衛督心從四位下在原行平 十四年八月廿五日補十五年十二月十八日叙從三位

左中辨從四位下源直十五年十二月補十七年二月依病解從中將

右近少將從四位下藤山蔭十七年二月補前守

兵部大輔從四位下藤諸葛十七年九月補

陽成院

藏人頭

左馬頭中宮大夫正四位下藤國經元慶元年二月補六年二月三日任參議

左少辨武部大補從四位下橘廣相同月補同三年辭

左近中將從四位上在原業平同三年十月補同四年五月廿八日卒

權左中辨從四位下藤春景元慶四年二月補五年九月九日依不仕解

左近中將從四位下藤有實同四年十月補六年二月三日任參議從上

左近衛少將

權左中辨從四位下藤遠經元慶六年二月補

左近中將從四位下源興基六年二月補寬平三年任參議

光孝天皇元慶八二四受禪

藏人頭

中宮大夫從四位下藤秀道元慶八年二月四日補同四月辭

權左中辨從四位下藤遠經同日補朝仁和二八月辭于時右大弁

右近中將從四位下平正範同六年六月補

右中辨正五位下藤有穗仁和二年八月補同三年八月廿日止頭

宇多院

藏人頭

左近中将正五位下藤 時平 仁和三年八月廿六日補年十  
七歲寬平二年十一月廿九日

叙後三位

右衛門佐正五位下藤 高經 同月廿六日補寬平二年  
九月依病解左衛門佐

左近中将從四位下源 湛 寬平二年九月廿日補同五年  
二月十六日任恭議同日轉左

大辨

式部權少輔正五位下菅原朝臣 寬平三年二月廿九日補同五  
年二月十六日任恭議并左中

左近中将從四位下源 希 寬平五年二月廿三日補同日  
右大弁同七年十月廿六日任

恭議

左京大夫從四位下源 昇 寬平五年二月廿三日補同  
七年十月廿六日任恭議

左近中将從四位下藤 敏行 寬平七年十月廿九  
日補同八年四月辞

修理大夫從四位下在原友子 同日 同八年四月七日補同

左中辨正五位下平 季長 九年五月廿五日辞

右近中将從四位下藤 定國 同九年五月  
十七日補

五位藏人 仁和四年十一月廿七日始置  
仁止六位二人

左近中将正五位下 源 湛 仁和四年十一月廿七日補  
寬平二年二月七日叙四位

左近少將從五位下藤原敏行 同月廿七日補仁  
和五年依病解

内藏助 藤 高階 同十月  
月輔

右少辨從五位上源 希 年月日補大藏大輔寬  
平五年叙四位 正五下左中  
并左中將

平季長 寬平三年正  
月十九日補

左近少將正五位下在原友子 同四月補同四年  
正月七日叙四位



右中辨 兼侍從 正五位下源昇 寬平四年正月九日補同

侍從 從五位下藤定國 寬平五年正月補右衛門佐

左近少將正五位下藤仲平 寬平五年正月十八日補

在弘景 同六年正月七日補叙四位

左衛門佐從五位下源善 同七年八月依病解

平好風 同八年三月八日補同九

醍醐天皇

藏人頭 右大辨從四位下平季長 寬平九年七月五日補朝同廿三日卒

左近中將從四位下藤定國 同日補朝昌泰二年十一月十四日任參議

修理大夫 從四位上在友子 昌泰二年三月廿八日補朝同三年正月廿五日任參議

文章博士 式部少輔從五位上藤管根 同三年正月廿五日任參議

中宮大夫 左近中將從四位上藤仲平 延喜元年三月十九日補同

東宮亮 藤清貫 延喜九年五月一日補同

左近少將從四位下藤垣佐 延喜十二年正月廿九日補

左近中將從四位上良峯衆樹 延喜十五年八月十九日補同

左近少將正五位下藤兼輔 四十歲 十七年八月廿八日補

從四位下平伊望 同廿一年三月八日補延長

右近中將從四位上源英明 延長五年二月九日補同八年正月任參議

修理大夫從四位下平 時望 同二月九日補同七年正月

右近中将從四位下藤 實賴 延長八年八月廿五日補

五位藏人

左近少將從五位下 源 實 寬平九年七月五日補

左近將監 良峯 衆樹 同十月十三日補 延喜十年正月十日從四位上

兵部少輔從五位下藤 清貫 昌泰二年三月廿八日補

式部權少輔從五位下藤 行實 延喜元年正月日補

右兵衛佐從五位下藤 兼輔 延喜九年正月廿七日補

左近少將正五位下藤 垣佐 延喜十年四月廿一日補 十年正月七日從四位下

右近少將從五位下藤 伊衡 十七年八月廿八日補 延喜三年正月七日從四位下

左近少將從五位下藤 俊蔭 延喜十二年二月十五日補 同十九年正月七日從四位下

內藏權佐 右兵衛佐從五位下 平 希世 六年正月七日從四位下 延喜四年二月廿五日補 同

右近少將正五位下藤 實賴 六年正月七日從四位下 延喜四年二月廿五日補 同

式部權少輔從五位下藤 在衡 延長六年正月十五日補

民部少輔從五位下 源 公忠 延長六年正月十五日補

朱雀院

藏人頭

右近中将從四位下藤 實賴 延長八年九月廿五日補 同九年三月十三日任 恭議

右近少將從五位上藤 師輔 承平元年五月十一日補 同五年二月廿三日任 恭議

左近中将從四位下藤 敦忠 承平五年二月廿八日補 同五年八月廿七日任 恭議 中將如元

右近少將從四位下藤師氏

天慶三十五補同  
七四九恭木從中將

左近少將從四位下源相職

天慶四年三月十五日補元五  
位藏人今日叙從四下同六四

右近中將從四位下藤師尹

同七年四月十二日補同  
八年十一月十五日恭議

五位藏人

右少辨從五位下源公忠

延長八十一十八補先朝兼平  
七四十七辭退以男信明補六  
位藏人

侍從從五位下藤朝忠

同日補兼平二八服  
解父十一月復任

右少辨從五位下源相職

兼平六心八補兄弟六位藏人  
叙替加補五位三人天  
慶四正七  
從四位下

良峯義方

天慶二四七補同  
六正七從四位下

右兵衛佐從五位下藤敦敏

同六正  
十四補

村上天皇

藏人頭

修理大夫從四位下平隨時

天慶九四廿六補天  
曆二正廿任恭木

右近中將從四位上源雅信

同五正廿九補  
天曆二正廿九補

右中辨從四位下藤有相

天曆二正十九補同九七廿  
四恭議從四上左大并如元

左近中將從四位上藤朝成

天曆九八十七補天  
德二正七廿八恭木

左近權中將從四位下藤伊尹

同九八九補天德四五遭父  
喪六廿六復任八廿二任恭木

右兵衛督從四位上源延光

天德四九十六補康保三九  
十七任恭議左中將如元

右大辨從四位上藤

文範

康保三十一日補

内蔵頭從四位下藤

兼通

同四日正廿五日補

右中辨從四位下藤

濟時

康保四日補

五位蔵人

右少辨從五位下源

俊

天慶九日廿六日補

右少將從五位上藤

敦敏

同日補

右兵衛佐從五位上藤

清心

天曆元日補

右少將從五位上藤

伊尹

同二月十九日補

右兵衛佐從五位下藤

元輔

天曆四日補

右兵衛權佐從五位下藤

齊敏

天曆九日補

右少辨從五位上藤

光忠

同九年十二月四日補

右衛門佐從五位上藤

忠君

天德二日補

左近少將從五位上藤

濟時

應和二日補

右近少將從五位上藤

助信

應和二日補

右少將從五位上藤

為光

應和三日補

右少辨從五位上藤

大江濟光

康保四日補

冷泉院

蔵人頭

左近中将從四位下藤

兼家

康保四日補

中納言為蔵人頭例

夫春宮亮左中将弁等兼官

右近中将從四位下藤

濟時

頭并中将如元四月  
一日止頭中将如元  
同七月十六日補頭  
和二月八日從三中  
將如元

藤

元輔

安和二年  
七補先朝  
藏人

五位藏人

右近少將正五位下藤

為光

康保四十六日補先朝  
十月十一日從藏人  
同六月十日

右少辨從五位上大江

濟光

日補先朝  
同六月十日

右馬頭從五位上藤

遠量

同十一月  
十二日補

圓融院

藏人頭

右大辨從四位上源

保光

安和二年八月十九日補  
天祿元八年五蒸木

左中辨從四位上藤

為光

同十月十四日補天祿元十  
二十六止并廿二日任  
天祿元八年六月補  
天祿元八年六月補

春宮亮從四位下源

惟正

天祿元八年六月補  
天祿元八年六月補

右近少將從五位上藤

舉賢

天祿元八年六月補  
天祿元八年六月補

右近中将從四位下藤

朝光

天祿元八年六月補  
天祿元八年六月補

右中辨從四位下源

伊陟

天祿元八年六月補  
天祿元八年六月補

右備前佐從五位上藤

顯光

天祿元八年六月補  
天祿元八年六月補

右近中将從四位下藤

時光

同三年十一月廿七日補  
貞元元年十二月廿三日  
貞元元年十二月廿三日

前近江守從四位下大江

濟光

貞元元年十二月廿三日  
貞元元年十二月廿三日

左近中将從四位上源

正清

貞元元年十二月廿三日  
貞元元年十二月廿三日

右近少將從四位上藤

實資

天祿元八年六月補  
天祿元八年六月補

五位藏人

左近少將正五位下藤 佐理 安和二八十九補天祿元十一廿三從四位下

右馬頭正五位下藤 遠度 同日補天祿四從四位下

右兵衛權佐從五位下藤 舉賢 天祿元十一廿一補同三從五位上

右近少將正五位下藤 伊陟 天祿四八補天延二從四位下

右近少將正五位下藤 朝光 同日八補同七月

左衛門佐正五位上藤 顯光 天祿四七廿六補天延二十五轉頭

右衛門佐從五位上藤 道隆 天延二八補貞元二從四位下

右近少將正五位下藤 理兼 同十月五日補貞元七從四位下

左衛門佐從五位上藤 遠光 天延四八補天元三從四位下

右少辨從五位上源 致方 貞元二九補天元三正四從四位下

右近少將正五位下藤 光昭 天元三十一補同五正七從四位下

右少辨從五位上藤 懷遠 同日補天元四十四從四位下

右衛門佐正五位下藤 誠信 天元四十四補永觀二正六從四位下

民部少輔從五位下源 時通 同五年正十補永觀二八廿七止藏人依御讓位也

彈正少弼從五位下藤 道兼 永觀二七補新帝藏人

花山院

藏人頭

左近中將從四位上藤 實資 永觀二八廿七補先朝寬和二六廿三止頭

侍從從四位上藤 義懷 永觀二八廿七補將同年十從三

左近少將從四位上藤 誠信 同十月十日補位藏人寬和

五位藏人

左少辨從五位上藤 惟成 永觀二八廿七補前坊寬和二

彈正少弼從五位上藤 道兼 同日補藏人同六道學士左中辨左

一條院

藏人頭

散位從四位上藤 安親 寬和二十六廿三補前坊永延元

五位頭 左少辨正五位下藤 道兼 寬和二十六廿三補位藏人七月五

右近權中將從四位下藤 誠信 寬和二廿七補頭先朝永延元

左近權中將正四位下藤 實資 永延元三十一十一補木廿三才

左大辨正四位下藤 懷忠 永延元三十一十一補木廿三才

左近權中將正四位下藤 公任 永延元三十一十一補木廿三才

右近權中將正四位下藤 道賴 永延元三十一十一補木廿三才

右大辨正四位下藤 有國 永延元三十一十一補木廿三才

右近權中將正四位下藤 伊周 永延元三十一十一補木廿三才

右大辨正四位下藤 惟仲 永延元三十一十一補木廿三才

左中辨從四位下藤 扶義 永延元三十一十一補木廿三才

左中辨從四位下藤 扶義 永延元三十一十一補木廿三才

左中辨從四位下藤 扶義 永延元三十一十一補木廿三才

右中辨正五位下源俊賢

正曆三八廿八補太皇太后宮  
權亮同四正七從四下長德元

右近中將從四位上藤

齋信

正曆五八廿八補長德二  
四十四任叅木中將如元

散位從四位下藤

行成

長德元八廿九補前左兵衛  
廿五民部大輔四月廿四日權

左近權中將正四位下藤

正光

長德二四廿四補寬弘元二  
廿六任叅議大藏卿如元

左近權中將從四位上源

經房

長保三八廿五補寬弘二六  
十九任叅議中將如元

右近權中將從四位下藤

實成

寬弘元二廿九補同五七廿  
八任叅議中將權亮如元

左近權中將從四位上源

賴定

寬弘二六十九補同六三  
廿任叅議正四下中將如元

左中辨正四位下源

道方

寬弘五二十補宮内卿  
八補

右近權中將從四位上藤

公信

寬弘六三  
廿一補

五位藏人

左近權少將正五位下藤

道綱

寬和二六廿三補同七月  
廿二日從四位下即日還昇

右少辨從五位下源

時通

同六月廿三日補永  
延元四出家

左兵衛權佐從五位上藤

道長

同七廿二補同十一  
八從四位下少納言

左少辨正五位下藤

在國

同年十一廿二補永延元十一  
十四從四位下右中弁同十九

散位正五位下源

扶義

永延元七七補永祚二八廿從  
四位下轉右中弁元左少弁

左近權少將正五位下藤

伊周

永延元十七補同  
二正七從四位下

右少辨從五位上源

俊實

永延二十十五補正曆三八廿  
八轉頭干時右中弁正五位下



太皇太后 宮權亮 永延二正 九補 歎 同十

右中辨正五位下平惟仲 永延二正 九補 歎 同十

右近少將從五位下源明理 永祿二正 九補 歎 同十

從五位上藤登朝 正曆三正 八補 同五

右少辨正五位下高階信順 同六正 七補 同五

從五位下藤為任 正七正 四補 同五

少納言從五位上源道方 同七正 四補 同五

右中辨正五位下藤說孝 長德四正 七補 同五

左近少將正五位下藤重家 長保四正 七補 同五

左少辨正五位下藤朝經 長保二正 七補 同五

阿波權守從五位下源濟政 長保二正 七補 同

右近權將正五位下藤公信 長保四正 七補 同

左近少將從五位下藤經通 長保五正 八補 同

勘解由次官從五位下藤廣業 長保五正 八補 同

右近權將正五位下源雅通 長保五正 七補 同

左兵衛權佐正五位下藤道雅 寬弘四正 六補 同

左近少將正五位下源忠經 寬弘六正 七補 同

右兵衛權佐從五位下藤能信 寬弘七正 六補 同

少納言從五位上藤朝任 寬弘七正 六補 同

藏人頭

右大弁正四位下源道方

四十寬弘八十六十三補頭先朝宮内卿  
同九十二十六任參議左大弁

右馬頭從四位下藤

通任 寬弘八十三補同年十二  
十九參議修理大夫如元

左近權中將正四位下藤

公信 寬弘八十二廿五補頭也先朝長  
和二十廿三參木兼内藏頭

右大弁正四位下藤

朝經 長和元十一廿九補同四二  
十八三木大藏卿大弁如元

右近權中將從四位上藤

能信 長和二十廿二補同三五  
十六從三位中將如元

民部權大輔從四位上藤

兼綱 長和三五  
十六補

左近權中將從四位上藤

資平 長和四二  
十八補

五位藏人

在藏人兼受領

右少辨正五位下大江景理

寬弘八十三補前坊長和  
正七從四位下干時右中弁

少納言從五位上藤

能信 寬弘八十三補先朝侍從右  
兵衛權佐同年九十六從四位下

右近權將正五位下源朝任

寬弘九正廿補藏人帝長  
和二十正七從四位下

甲斐權守從五位下源保任

長和五補  
十五補

左近權將從五位上源經親

長和三正  
廿六補

右少辨從五位上藤

資業 長和三十四補東宮同五  
二八補新帝藏人右少弁左  
衛門佐

後一條院

藏人頭

左近權中將正四位下藤

資平 長和五正廿九補日受禪  
頭寬仁元三四任參議

左近權中將從四位上藤

道雅 同日補長和五  
二七從三位

左中辨正四位下藤 經通 同二月八日補前坊寬仁三

右中辨從四位上藤 定賴 長和六三六補寬仁四

左近權中將正四位下源 朝任 寬仁三十三補治

右近中將正四位下藤 公成 寬仁四十二補春宮權

從四位上源 顯基 治安三十三補長元二

右大辨正四位下藤 重尹 萬壽三十廿九補皇太后宮權

右大辨正四位下源 經賴 長元二正廿七補同

右近權中將從四位上源 隆國 長元二正廿八補同七十八任

權左中辨從四位上藤 經任 長元三十一十九補同八三廿

左中辨正四位下藤 經輔 長元七

右近中將從四位下藤 俊家 同八十七補同九正三依

五位藏人 長和五正

左少辨正五位下源 經賴 廿九補

散位正五位下藤 泰通 同日補二月三日任民

右少辨正五位下藤 資業 同二月八日補先帝寬

散位從五位下源 定良 寬仁二二一補治安元正廿

左少辨從五位上藤 章信 寬仁四二五補治安

右近權少將正五位下源 隆國 治安元正廿六補同

侍從從五位下源 資通 治安三二二補長元元

左近少將正五位下藤實康萬壽元正九補同

左近少將從五位上藤資房萬壽元正十三補長

正五位下藤行經長元正六從四位下

少納言從五位上源經長長元正二正十五補同

左近少將從五位上藤經季長元正四從四位下

勤解由次官正五位下藤國成長元正七正十一補同

右衛門佐正五位下源良宗長元正一補

右衛門權佐正五位下平範國同九三補

後朱雀院同

藏人頭同

右近權中將正四位下藤良賴長元九四十七補受禪日同

右近中將從四位下藤俊家同日補受禪坊頭長曆

左中辨左京大夫正四位下藤經輔長元九十二廿三補坊長曆

左近中將正四位下藤資房長曆二六廿補同四七兼右

右近中將從四位上藤信長長曆三十二九從三位

侍從從四位上藤能長長元三正十四補同廿九日任

左中弁正四位下源經長長元三正廿九補同十月廿七

日兼宮內卿同四十九任

議卿大夫如元

左近中将正四位下藤

行經 長久四十九補

右大辨正四位下源

資通 世六 長久四十九補 同五十七正

權左中弁正四位下源

經成 世八 寬德元十補 同四十四正

五位藏人

右衛門權佐正五位下平

範國 長元九四十七補 先朝

左兵衛佐正五位下藤

信長 同九年四月十七日補 同

侍從正五位下藤

能長 長元九月十六日補 長曆

左少辨正五位下平

定親 同四年正月七日叙 四補 國替

右少辨正五位下藤

經家 同四年正月十四日補 上階

少納言正五位下源

經成 長曆二正十四補 能長替

右近少將正五位下藤

定房 長曆四六十四補 長

左衛門權佐正五位下藤

泰憲 世五 長久二正十三補 民部權少輔

左近權少將正五位下藤

隆俊 長久三月十四日補 同

左近權少將正五位下藤

良基 長久四月九日補 同

左少辨正五位下藤

資仲 世四 長久五正六補 寬

後冷泉院

藏人頭

左近中将正四位下藤

行經 寬德二正十六補 受禪

左中辨正四位下源

經成 同日補 先朝永承

左近中将正四位下藤

經季

寬德二十廿六補  
永兼二十八任三木

右近中将正四位下源

資綱

永兼二八廿二補同  
六十一任五任參議

權左中辨正四位下藤

經家

永兼三十二十六補同  
轉左大弁天喜四正從三位

右近中将正四位下源

隆俊

永兼六十一五補康  
平二二十三任三木

源 顯房

天喜四正十一補康  
平二廿八任參議

右中辨正四位下藤

顯家

康平二廿七任參議  
六二廿七任參議

少納言正四位下藤

能李

康平四三十補同  
左中将同七十二廿六任參議

左中辨正四位下藤

泰憲

同六年二廿七補治  
曆元十二八任參木

右大辨正四位下源

經信

康平八補  
正廿補六十四補

左近中将正四位下藤

宗俊

康平八十二十八補  
治曆三二六參木

權左中辨正四位下藤

師基

同三二十四補  
同四年依病辭

左近中将正四位下源

隆綱

同三三十四補同  
四四十七任三木

左馬頭正四位下藤

敦家

治曆四四  
十六補

五位藏人

右少辨正五位下藤

泰憲

寬德二正十六補  
同三二十一任近江守

少納言正五位下藤

顯家

同四月十一日補永兼  
二正七從四位下少右兼

右衛門權佐正五位下藤

實綱

寬德三正廿八任但馬守  
三正廿八任但馬守

左少辨正五位下藤

資仲

永兼二正十三補先朝  
同三三二從四位下藏人

少納言正五位下藤

師家

永兼三正七補天喜三二  
二兼攝津守于時左少弁

左近少將從五位上源

俊長

永兼三三九補同  
七正七從四下

左兵衛佐正五位下源信房廿七才同正廿七任加賀守

右衛門權佐正五位下藤憲房天喜元二七補同五

少納言正五位下藤伊房廿七才天喜四十一一補康平四三八

右衛門權佐正五位下藤隆方中宮權大進天喜五十二八補位伊房上

左近少將正五位下源隆綱康平三二七補同

少納言正五位下源師賢綱康平六四一補同

左衛門權佐正五位下橘為仲實綱朝臣男治曆二正十四補同

右衛門權佐從五位下藤有綱實綱朝臣男治曆三正廿四補同四正七正

後三條院也帝崩

藏人頭

右近中將從四位上藤良基治曆四十四九補同年十

修理大夫從四位上藤資仲同八月十二日補同十二

左近中將正四位下藤基長廿六同十二月廿九日補延

權左中將正四位下藤伊房延元六十九補同四十二

左近中將從四位上藤實季延元六十九補同

兵部大輔正四位下藤公房延元四十二補

五位藏人

右少辨正五位下源師賢治曆四十四九補朝禪日光

散位從五位下大江匡房廿八同日補同七八任中務大輔同

白川院

藏人頭

任右少弁

左近中将正四位下源師忠

延久四十二八補永  
保元十二廿六參議

兵部大輔正四位下藤公房

同日補頭朝同五十四十七任左  
兵部督兼保元正十三任參議

左近中将正四位下源俊明

同保元十二廿六補  
同二六十三參議

右近中将正四位下源雅實

兼保元二六十二補同  
四廿九從三位

左馬頭正四位下源俊實

兼保元二廿五補  
兼曆四正廿八參議

右大辨正四位上藤實政

兼保元四正廿九補兼曆四  
八十四參議大弁如元十

左中弁正四位下藤正家

兼曆二  
月日補

左近中将正四位下藤公實

同四正十八補同年十

二六任參議中將如元

右近中将正四位下藤基忠

兼曆四八十四補永保二

正廿一參議中將如元

左中辨正四位下藤師賢

兼曆四十二六補永保二

正廿一參議中將如元

右中辨正四位下藤通俊

永保元八廿八補應德元

大廿三參議同日右大弁

右近中将正四位下藤保實

同三正廿六三木

永保二正廿一補

同經實

應德元六廿三補同

春宮權亮正四位下藤公定

永保三正廿六補同四六廿三

遷權左中弁應德三十一廿任

左近中将正四位下源雅俊

永保四十  
二廿六補

五位藏人



右少辨正五位下大江匡房 延久四十二 八補 光朝 同 六年正廿八 送四位下

左兵衛佐從五位上藤公實 同日補永保元十 一廿四從四位下

少納言從五位上藤通俊 兼保元二十四 從四位上 階 元正十四 從四位上 階

侍從從五位下藤保實 兼保元十一 從四位下 階 元正十一 從四位下 階

少納言從五位上藤伊家 兼保元四十六 卒 元正十七 卒 元正十七 卒

正五位下源基綱 兼曆元二十二 補 應德 二年正月六日 送四位下

左衛門權佐正五位下藤為房 應德元八 廿五補

左近少將正五位下源國信 應德三 十四補

堀河院

藏人頭

|             |                                    |
|-------------|------------------------------------|
| 左近中將從四位上源雅俊 | 應德三十一 廿六補 先朝頭 寬治 五年四月廿五日 三木督如元     |
| 左近中將從四位下藤能實 | 同十二月八日 補 寬治 元十一 廿二 叙從三位            |
| 左中辨正四位下藤季仲  | 應德四十二 八補 寬治 八 十三 任 參議 轉左大弁         |
| 右中將正四位下藤仲實  | 寬治五十五 廿八補 同 六 四 十 參議 中將 如元         |
| 左近中將正四位下藤宗通 | 寬治六十四 補 同 八 六 十三 參議 中將 如元          |
| 左中辨正四位下源師賴  | 寬治八十六 十三補 兼 德二 正 廿七 三 木 補 兼        |
| 右近中將正四位下源國信 | 寬治八十六 十三補 兼 德二 正 廿七 三 木 中將 如元      |
| 右大辨正四位下源基綱  | 兼德二 正 廿七 參議 轉左大弁 十 二十七 任 參議 中將 如元  |
| 左近中將從四位上源顯通 | 兼德二 正 廿七 參議 中將 如元 十 二十七 任 參議 中將 如元 |
| 右大辨正四位下藤宗忠  | 同十二月十七日 補 康和 元 十二 十四 任 參議 大弁 如元    |

權左中辨正四位下源能俊康和元十二月十四日補同二十七任參儀

左中將正四位下藤忠教康和元十二月十四日補同二十七任參議

左中辨從四位上源重資康和二十七任參議轉左大弁

左近中將從四位上藤家政康和二十七任參議中將如元

左近中將正四位下源顯雅康和四廿三議中將如元

右近中將正四位下藤顯實同四年三月廿三日補長治三十一參議

左近中將正四位下藤俊忠長治三十一補同十二廿七參議

左近中將正四位下藤實隆長治三十一補同十二廿七參議

五位藏人

權左少辨左攝門權佐正五位下藤為房應德三十一廿六補寬治四六五任加賀守

左近少將正五位下源國信同日補先朝寬治

同能俊寬治二七從四位下

同顯雅寬治二七從四位下

右近少將正五位下藤俊忠寬治三六從四位下

勘解由次官從五位上平時範寬治四六五補兼德

兵部權大輔正五位下藤道輔寬治五八九補嘉保二四卒卅二歲

少納言正五位下源成宗嘉保二七從四位下

右近權少將正五位下藤宗輔長保三三從四位下

左兵衛佐正五位下源師時永長二七從四位下

左近少將正五位下藤 實隆 承德二十七年十二月補康和二正五從四位下

中宮權大進正五位下藤 為隆 兼德三正十八補嘉兼元六廿二權右中辨

侍從正五位下源 師重 康和二正十四補同四正

侍從正五位下源 顯國 康和四正補同六正七從四位下于時左中將

兵部大輔正五位下源 雅兼 康和六十八十七補嘉兼二十七十九止之左少

左兵衛佐正五位下藤 宗能 康和六正十二補

鳥羽院

藏人頭

右近中將正四位下藤 實隆 嘉永二十七十九受禪日補既朝天永二正廿三任恭議左中將

如元二十九歲

修理權大正四位上藤 為房 同十月十二日補前坊同廿二日內藏頭天永二正廿三任恭議權大

夫如元

左近中將正四位下藤 通季 天永二正廿三補永久

權右中辨從四位下藤 實行 同日補永久三

左近權中將正四位下藤 信通 永久三廿四廿八補同八月十三日恭木廿五歲同日遷右中將

左近中將正四位下藤 宗輔 永久三廿八十三補保安三

內藏頭正四位下藤 顯隆 永久三廿八十三補重服元永三正六叙從三位

權右中辨正四位下藤 伊通 元永三正十三補保

左近中將正四位下源 師時 保安三正廿三補同元年

左中辨正四位下藤 為隆 保安三正廿三補同

右近中将正四位下藤忠宗

同十二月十七日補

右中辨正四位下源雅兼

同十二月十七日補

五位藏人

右中辨正五位下藤顯隆

嘉永二正七十四品五少補天仁

左近少将正五位下藤宗能

長治二正四十六日從藏人朝同

十四歲補五位藏人例

侍從五位上藤實能

同十二月廿九日補天永

左少辨正五位下源雅兼

天永二正廿三兼美作守天永

侍從五位上藤成通

天永三正十四補永久三十八下

左少辨正五位下藤實光

天永五正廿四補永久七從四位下

崇徳院

藏人頭

左近少将正五位下藤實衡

同六月正十八補元

侍從五位上藤季成

元永二正廿四補保安

右衛門權佐從五位上藤顯賴

元永廿九補

右近少将從五位上藤公教

保安二六補

左近中将正四位下藤忠宗

保安四正廿八補先朝頭日大

左中辨正四位下源雅兼

同日補朝大治

右近中将正四位下藤宗能

大治五正十五補天永

右中辨正四位下藤顯賴

同日補天永

右大辨正四位下源師俊五十二天承元十二年二月補長

左近中将正四位下藤公教廿九天承元十二年二月補長

右近中将正四位下藤實衡廿六長承元二年二月補長

同重通廿五同日補同三二廿

左近中将正四位下藤季成廿三長承元三年二月補長

權左中辨正四位下藤宗成廿八同日補保延二十

右近中将正四位下藤忠基廿八保延二十九年十一月補同

左中辨正四位下藤公行廿二保延二十九年十一月補同

左近中将正四位下藤公隆廿三同日補同

右近中将正四位下藤公能廿二保延三十六日任右大弁

左近中将正四位下藤經定廿九同日補永治元年

同教長廿三同日補永治元年十二月參議中

正四位上同忠雅十七復任今日

五位藏人

右少辨正五位下藤頭賴廿四保安四年正月廿八補同

右近少将正五位下藤公教廿八保安四年正月廿八補先帝大

同忠基十五保安四年正月廿八補大治

右衛門權佐從五位上平實親廿七保安四年正月廿九補中宮權大進

左少弁大治二年正月十九任淡路守干時

左近權少將正五位下藤 教長<sup>六</sup> 大治元十一廿七補

民部大輔正五位下藤 經親 大治二正十四補

大學頭正五位下藤 資光 大治三正十八補

右近少將正五位下藤 公能<sup>十七</sup> 兼二正二十補

兵部大輔正五位下藤 資信<sup>十五</sup> 長承二正二十五補

左衛門權佐正五位下藤 朝隆 保延二正二十八補

中務權少輔從五位上源師能 保延四正三十二補

近衛院 藏人頭 忠雅<sup>十七</sup> 永治元十二補

右近中將正四位上藤 忠雅<sup>十七</sup> 同二正五叙

前伊豫守正四位上藤 清隆<sup>五十一</sup> 同十三日補

左近中將正四位下藤 經宗<sup>廿四</sup> 永治二正七補

左中辨從四位上藤 資信<sup>六十一</sup> 同日補

左近中將正四位下藤 公通<sup>廿三</sup> 久安五正七補

同 為通<sup>廿八</sup> 同日補

左中辨正四位下藤 朝隆 同六正廿九補

議右大弁加 元五十七歲

左近中將正四位下藤 伊實 同日補

右中辨正四位下藤 光賴<sup>三十一</sup> 仁平三正十補

式五位藏人正四位下藤 光賴<sup>三十一</sup> 二正三補

卷四十六上

二十一

左少辨正五位下源師能

永安元正七補先朝  
久安四正七從四位下

勳解由管從五位上藤光房

同日補久安六廿  
三從四位下權右廿

治部權少輔正五位下平範家

同正廿六叙四品補久安二  
正廿六叙四品補久安二

左少弁正五位下藤光賴

久安四從四廿七補同弁五  
久安四從四廿七補同弁五

左衛門佐正五位下藤忠親

同久安六廿四補中權弁五  
同久安六廿四補中權弁五

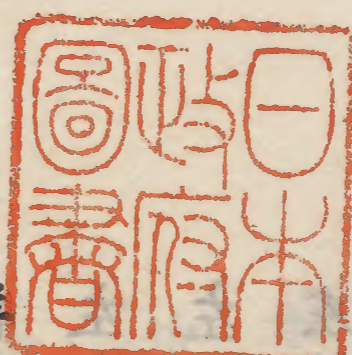
勳解由次官正五位下藤顯遠

久安六補  
久安六補

自嵯峨天皇至近衛院

久安六補  
久安六補

大永二年五月五日書之



藏人右少辨藤原兼秀在判

群書類從卷第四十六上

